

KOPIA MAPY ZASADNICZEJ

Obręb: Szczelowa

Gmina: Nowinka

Skala 1: 1000

# Przebudowa drogi wewnętrznej gminnej w miejscowości Szczebra, działka 537 (Piaskowa Góra)

Poświadczą się zgodność niniejszej kopii z treścią materiału państwowego zasobu geodezyjnego i kartograficznego	
Organ prowadzący państwowy zasób geodezyjny i kartograficzny	<b>STAROSTA AUGUSTOWSKI</b>
Nazwa materiału zasobu	<u>kopia mapy zasad.</u>
Identyfikacja ewidencyjna materiału zasobu	<u>1158-9/2017</u>
Data wykonania kopii	<u>07. MAR. 2017</u>
Imię, nazwisko i podpis osoby reprezentującej organ	<b>GŁÓWNY SPECJALISTA</b>

**PGE Dystrybucja S.A.**  
Oddział Białystok  
Rejon Energetyczny Suwałki  
16-400 Suwałki, ul. Piaskowa 1  
tel. 85 876 05 00, fax 85 876 05 09

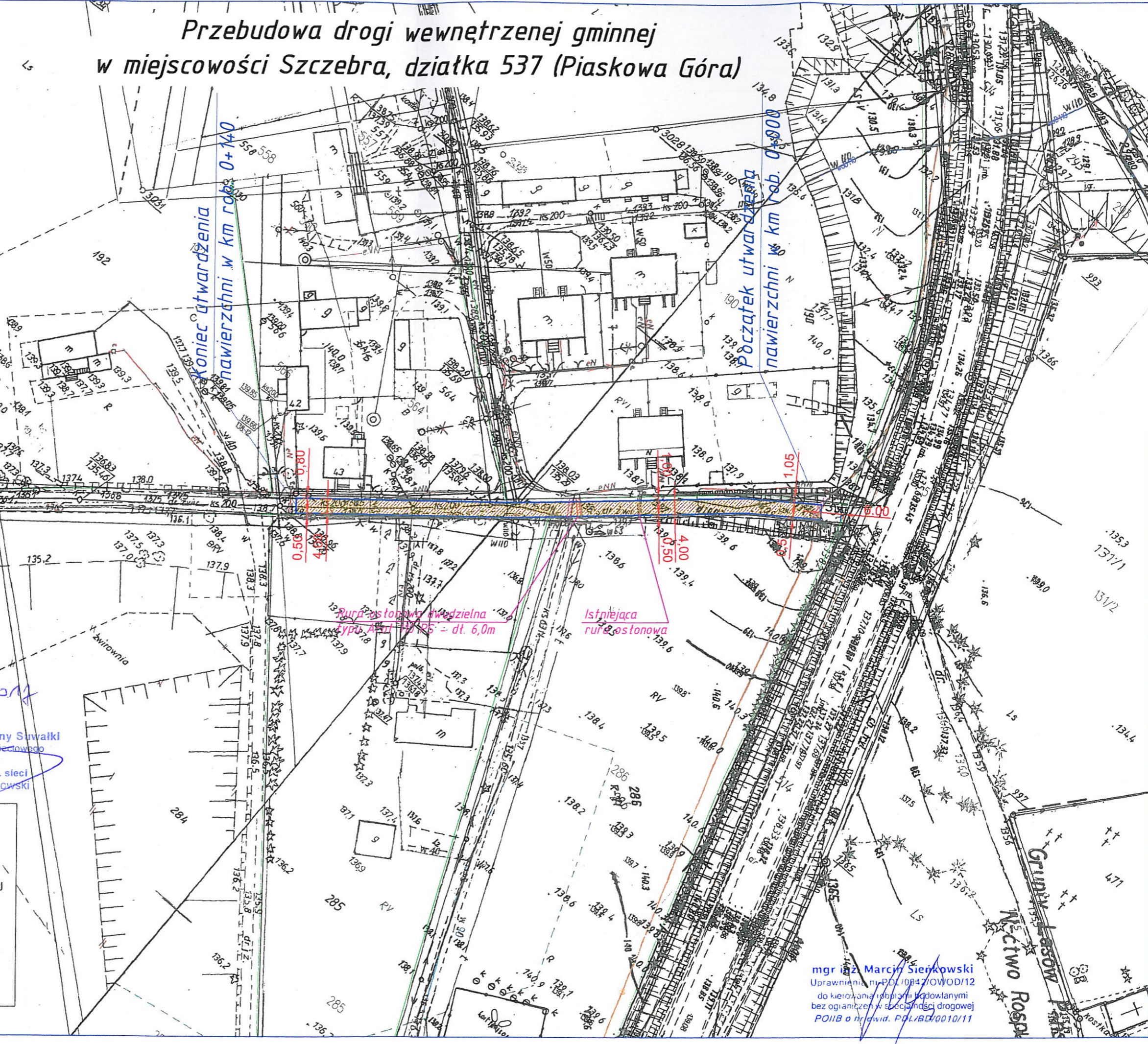
Wzgodniono w RS Suwałki plan zagospodarowania terenu z 15.08.2017  
Orientacyjne trasy linii energetycznych istniejących przedstawiono kolorem niebieskim. Przed przystąpieniem do robót ustalić dokładne połączenie kabli oraz dołączyć się do RS Suwałki w celu uzyskania informacji o ewentualnych zmianach jakie zaistniały w zakresie linii energetycznych na danym terenie.  
Trasę w pobliżu linii kolejowych uzgodnić z PKP Suwałki.

- W przypadku uszkodzenia kabli wykonawca zastanie obciążony kosztami naprawy oraz wartością niedostarczonej energii elektrycznej.
1. Skrzyżowania i przeniesienia z kablami energetycznymi wykonywać zgodnie z obowiązującymi normami i przepisami
  2. Na istniejącej linii kablowej SN-20kV i nN-0,4kV w miejscu skrzyżowania z projektowaną siecią założyć przepusty dwudzielne ochronne.
  3. Prace na w/w liniach wykonywać po całkowitym wyłączeniu spod napięcia po wcześniejszym uzgodnieniu i nadzorem RS Suwałki.
  4. Miejsca założenia przepustów zgłosić do odbioru technicznego przed zasypaniem.
- Suwałki dn. 9.08.2017

**INWESTOR:**  
Gmina Nowinka  
16-304 Nowinka  
Rejon Energetyczny Suwałki  
Wydział Majątek Sierpowego  
Specjalista ds. sieci  
Ryszard Leńkowski

**LEGENDA:**

	"A" "B" - Zakres terenu objętego zgłoszeniem
	- Granice działek ewidencyjnych
	- Krawędzie projektowanej jezdni bitumicznej
	- Istniejąca sieć wodociągowa
	- Istniejąca sieć telekomunikacyjna
	- Istniejąca sieć energetyczna
	- Nawierzchnia utwardzona mieszanką mineralno-bitumiczną



**mgr inż. Marcin Sierkowski**  
Uprawnienia: POL/00470WOD/12  
do kierowania robotami budowlanymi  
bez ograniczeń w specjalności drogowej  
POIB o nr ewid. POL/IB/0010/11